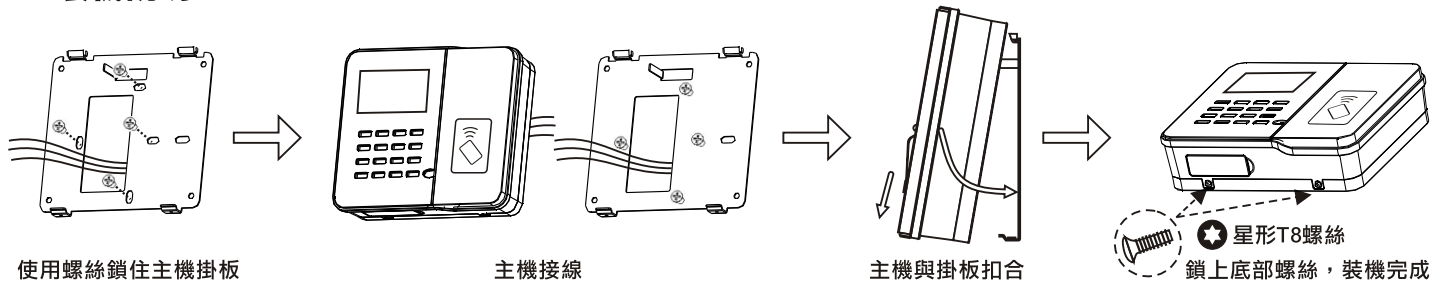


A. 包裝內容

■ 主機 X 1, 掛板 X 1, 保固卡 X 1, 安裝指南 X 1, 配件包 X 1

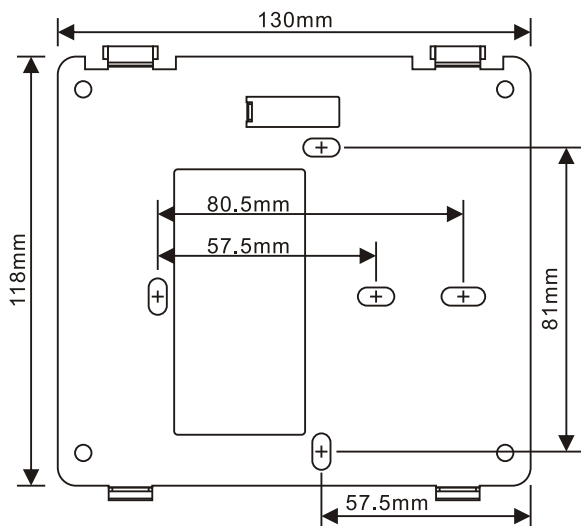
配件包內容：塑膠壁虎 X 4, 固定螺絲 X 4, 星型螺絲 X 2, 拆機特殊工具 X 1, 突波保護用二極體 X 1
9Pin 排線 X 1, 8 Pin 排線 X 1, 3 Pin 排線 X 1, 2 Pin 排線 X 1

B. 裝機說明

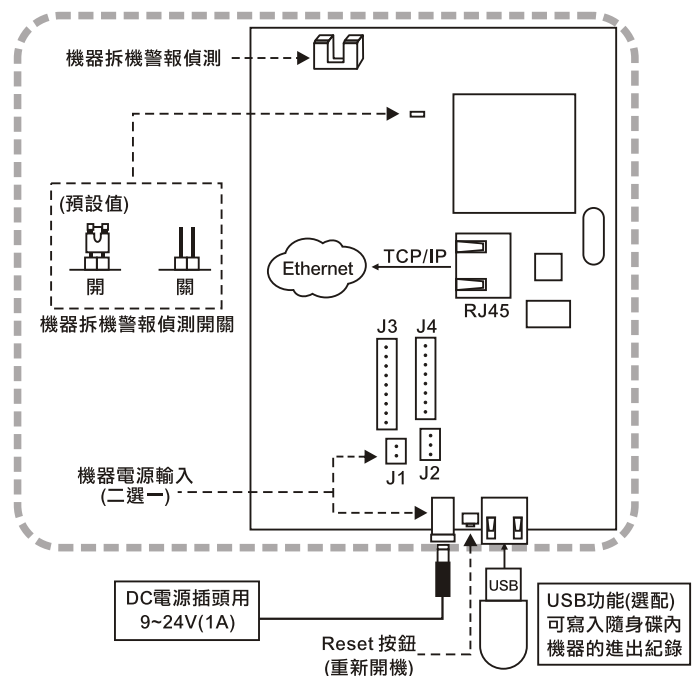


C. 規格說明

- 外觀尺寸：160.2 X 140.2 X 44 (mm)
- 建議採用：RS-485施工請採用RVSP遮罩雙絞線
- 規格
 - 電壓範圍：9-24 VDC
 - 最大電流：1A
 - 微根通訊最遠距離：80M
 - RS-485 通訊最遠距離：1000M
- 主機掛板尺寸



D. 主機背後說明

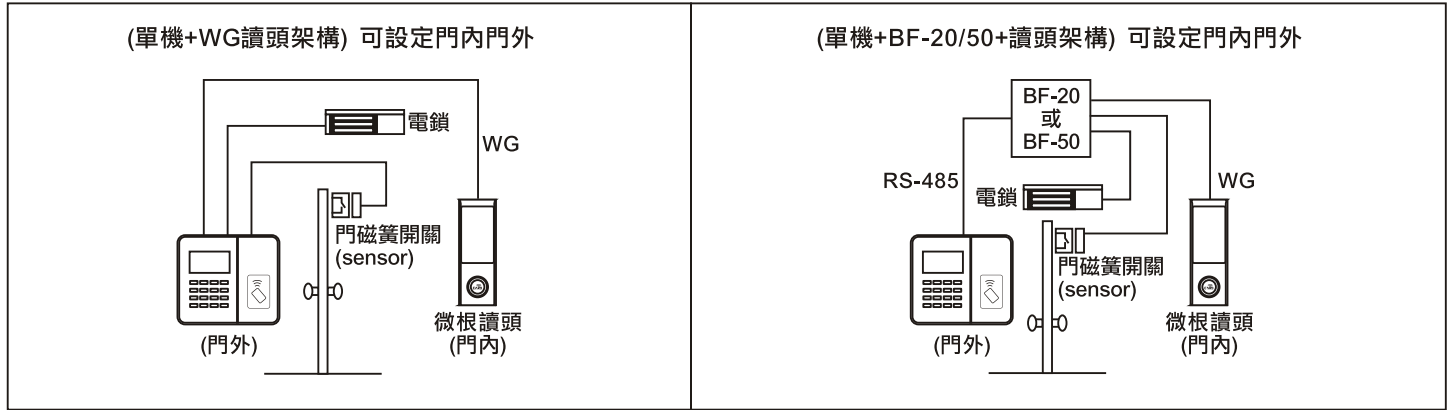


E. 簡易硬體登入設定：

進入設定模式步驟如下：

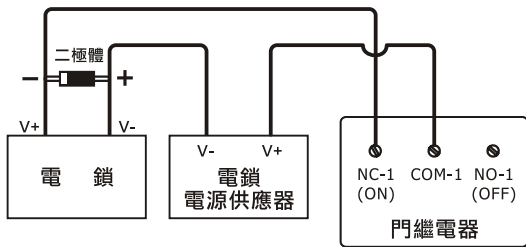
1. 按兩下F1進入到設定畫面，密碼預設值為111111確認完按 #
2. 按2(一般設定)
3. 新增用戶步驟：> 按1(用戶設定)> 按1新增用戶> 單一註冊或連續註冊> 輸入ID> 註冊卡片> 按 # 確認> 註冊指紋按 # (按 # 完把手指放入指紋頭上)> 另一指紋設定步驟同上> 註冊密碼(輸入密碼如不需要按 *)> 只註冊用戶碼按 #。註冊完會跳回設定畫面
4. 刪除用戶：進入到設定畫面按1(用戶設定)> 按2刪除用戶(輸入他的卡號)按 # 確認刪除
5. 輸入IP：進入到設定畫面按2(系統設定)> 按4輸入IP> 輸入IP按 # > 輸入子網路遮罩按 # > 輸入預設閘道按 # 系統會重新開機
6. 設定時間：進入到設定畫面按2(系統設定)> 按1輸入時間確認完 # > 輸入年月日按 #
(輸入西元年如：2010年6月30日就輸入100630)> 輸入星期按 #

F. 架構圖

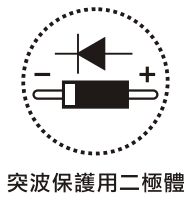
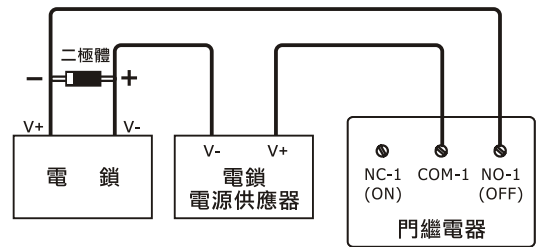


電鎖接線說明

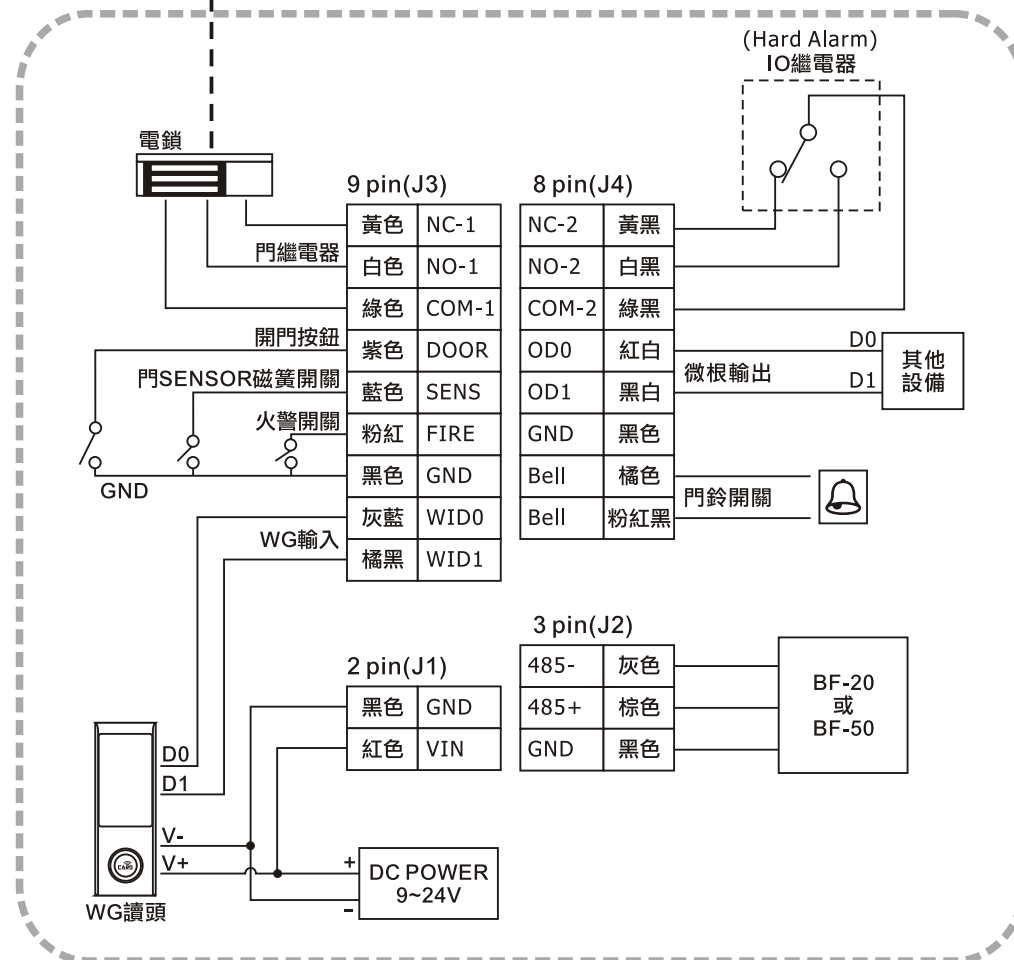
• 斷電開門



• 通電開門



G. 配線圖



H. 排線說明

9 pin(J3)

NC-1	黃色	門繼電器
NO-1	白色	
COM-1	綠色	
DOOR	紫色	開門按鈕
SENS	藍色	門SENSOR磁簧開關
FIRE	粉紅	火警開關
GND	黑色	GND
WID0	灰藍	微根輸入
WID1	橘黑	

8 pin(J4)

NC-2	黃黑	IO繼電器 (Hard Alarm)
NO-2	白黑	
COM-2	綠黑	微根輸出
OD0	紅白	
OD1	黑白	GND
GND	黑色	
Bell	橘色	門鈴開關
Bell	粉紅黑	

3 pin(J2)

485-	灰色	RS-485接點，外接 BF-20&BF-50設備
485+	棕色	
GND	黑色	

2 pin(J1)

GND	黑色	電源輸入 DC 9~24V(1A)
VIN	紅色	

■ 注意事項

1. 門磁簧開關使用時，需到Web畫面開啟功能。
(進入Web畫面，帳號、密碼預設為 Admin → 出入口設定 → 出入口屬性 → 門磁檢測方式 → 一般模式)
2. 使用WG設備時，要注意GND要與設備共接GND。